

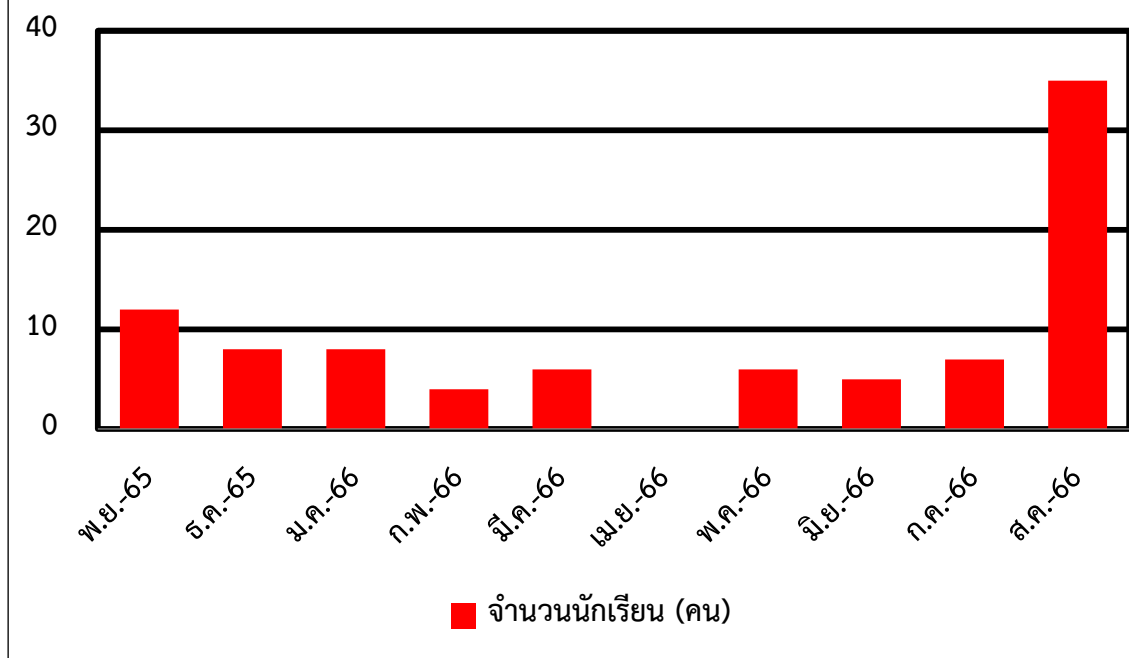
สถิติการให้บริการแก่นักเรียนด้านการขอหนังสือรับรองความประพฤติ

ระหว่าง เดือน พ.ย. 2565 – เดือน ส.ค. 2566

| ที่ | เดือน | จำนวนนักเรียน (คน) |
|-----|-----------------|--------------------|
| 1 | พฤศจิกายน 2565 | 12 |
| 2 | ธันวาคม 2565 | 8 |
| 3 | มกราคม 2566 | 8 |
| 4 | กุมภาพันธ์ 2566 | 4 |
| 5 | มีนาคม 2566 | 6 |
| 6 | เมษายน 2566 | 0 |
| 7 | พฤษภาคม 2566 | 6 |
| 8 | มิถุนายน 2566 | 5 |
| 9 | กรกฎาคม 2566 | 7 |
| 10 | สิงหาคม 2566 | 35 |
| | รวมทั้งหมด | 91 |

สถิติการให้บริการแก่นักเรียนด้านการขอหนังสือรับรองความประพฤติ

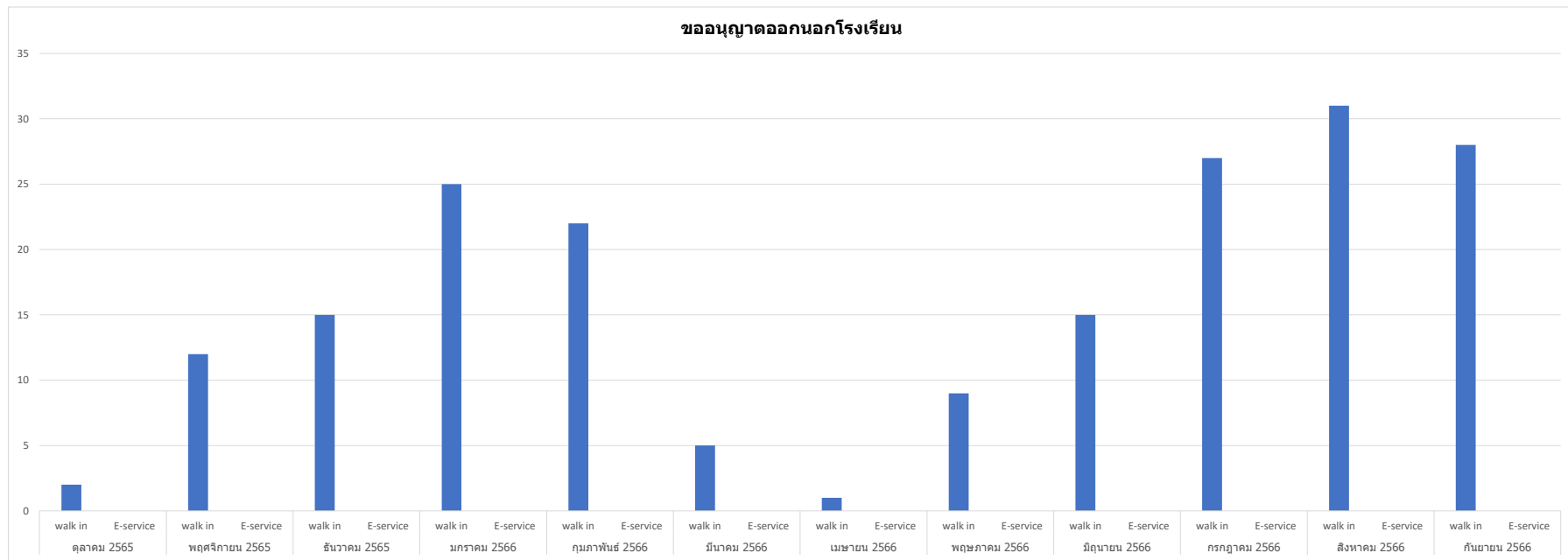
ระหว่าง เดือน พ.ย. 2565 – เดือน ส.ค. 2566



สถิติการให้บริการ สำนักงานเขตพื้นที่การศึกษามัธยมศึกษาสุพรรณบุรี

ประจำปี พ.ศ. 2566

| ที่ | งานบริการ | เดือน | | | | | | | | | | | | | | | | | | | | | | | | รวมสถิติ | หมายเหตุ |
|-----|------------------------|-------------|-----------|----------------|-----------|--------------|-----------|-------------|-----------|-----------------|-----------|-------------|-----------|-------------|-----------|--------------|-----------|---------------|-----------|--------------|-----------|--------------|-----------|--------------|-----------|----------|----------|
| | | ตุลาคม ๒๕๖๕ | | พฤศจิกายน ๒๕๖๕ | | ธันวาคม ๒๕๖๕ | | มกราคม ๒๕๖๖ | | กุมภาพันธ์ ๒๕๖๖ | | มีนาคม ๒๕๖๖ | | เมษายน ๒๕๖๖ | | พฤษภาคม ๒๕๖๖ | | มิถุนายน ๒๕๖๖ | | กรกฎาคม ๒๕๖๖ | | สิงหาคม ๒๕๖๖ | | กันยายน ๒๕๖๖ | | | |
| | | walk in | E-service | walk in | E-service | walk in | E-service | walk in | E-service | walk in | E-service | walk in | E-service | walk in | E-service | walk in | E-service | walk in | E-service | walk in | E-service | walk in | E-service | walk in | E-service | | |
| ๑ | ขออนุญาตออกนอกโรงเรียน | ๒ | | ๑๒ | | ๑๕ | | ๒๕ | | ๒๒ | | ๕ | | ๑ | | ๙ | | ๑๕ | | ๒๗ | | ๓๑ | | ๒๘ | | ๑๙๖ | |
| | | | | | | | | | | | | | | | | | | | | | | | | | | | |



สถิติการให้บริการ ฝ่ายกิจการนักเรียน โรงเรียนหนองหญ้าไซวิทยา

ประจำปี พ.ศ. 2566

| ที่ | งานบริการ | เดือน | | | | | | | | | | | | | | | | | | | | | | | | รวมสถิติ | หมายเหตุ |
|-----|----------------------------------|-------------|-----------|----------------|-----------|--------------|-----------|-------------|-----------|-----------------|-----------|-------------|-----------|-------------|-----------|--------------|-----------|---------------|-----------|--------------|-----------|--------------|-----------|--------------|-----------|----------|----------|
| | | ตุลาคม ๒๕๖๕ | | พฤศจิกายน ๒๕๖๕ | | ธันวาคม ๒๕๖๕ | | มกราคม ๒๕๖๖ | | กุมภาพันธ์ ๒๕๖๖ | | มีนาคม ๒๕๖๖ | | เมษายน ๒๕๖๖ | | พฤษภาคม ๒๕๖๖ | | มิถุนายน ๒๕๖๖ | | กรกฎาคม ๒๕๖๖ | | สิงหาคม ๒๕๖๖ | | กันยายน ๒๕๖๖ | | | |
| | | walk in | E-service | walk in | E-service | walk in | E-service | walk in | E-service | walk in | E-service | walk in | E-service | walk in | E-service | walk in | E-service | walk in | E-service | walk in | E-service | walk in | E-service | walk in | E-service | | |
| ๑ | งานรับแจ้งการกระทำผิดของนักเรียน | ๒ | ๑ | ๘ | ๑๑ | ๑๒ | ๑๐ | ๑๔ | ๑๙ | ๒๐ | ๑๒ | ๑ | ๑ | ๑ | ๑ | ๔ | ๓ | ๘ | ๕ | ๑๖ | ๑๐ | ๑๕ | ๘ | ๑๓ | ๑๐ | ๒๐๕ | |
| | | | | | | | | | | | | | | | | | | | | | | | | | | | |

